

## CAS DE CHANTIER


Centre Nautique  
Soisy Sous Montmorency (95)

### Isolation et étanchéité des parois enterrées au niveau du pont thermique

**Date**  
2010

**Surface**  
240 m<sup>2</sup>  
Hauteur isolation thermique : 0,80 m

**Maîtrise d'Ouvrage**  
Mairie de Soisy Sous Montmorency

**Produit(s)**  
SOMDRAIN 

**Maître d'œuvre**  
Norisko

**Entreprise**  
Fayolle (générale)  
La Celtique (poseur)

#### Description du projet

Dans le cadre de sa politique sportive, la Mairie de Soisy Sous Montmorency a demandé la construction d'un centre nautique répondant aux dernières normes en vigueur.

#### Problématique

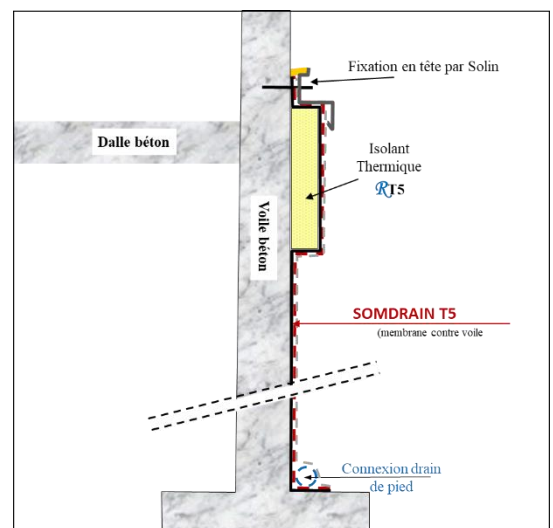
Les galeries techniques en sous-sol ont une isolation thermique en plafond. Pour assurer la continuité avec l'isolation thermique extérieure, il est nécessaire de traiter la zone du pont thermique entre les voiles et la dalle.

#### Solution

La solution SOMDRAIN  a permis :

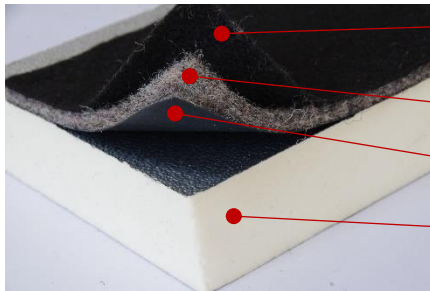
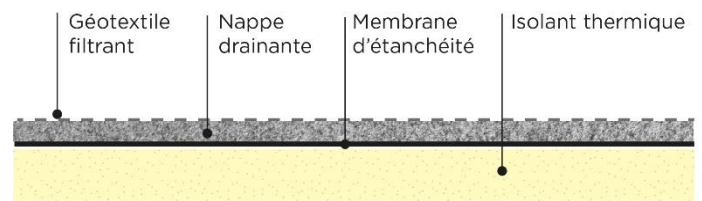
- D'avoir une isolation thermique et une étanchéité complète

Cette solution se compose d'un isolant thermique en polyisocyanurate de 110 mm d'épaisseur, protégé par le SOMDRAIN T5 en étanchéité et drainage.



## Description et fonction du produit

L'épaisseur de l'isolant thermique **RT5**, en polyisocyanurate, est définie selon la valeur de résistance thermique demandée. Le SOMDRAIN T5 est constitué d'un géotextile filtrant non-tissé aiguilleté PP, d'une nappe drainante non-tissée aiguilletée PP et d'une membrane PVC. Les composants géotextiles sont associés entre par aiguilletage puis contrecollés à la membrane.



- Géotextile filtrant
- Nappe drainante
- Membrane PVC
- Isolant **RT5**

## Evolution du chantier



Pose de l'isolant au niveau de la dalle avec la colle bitume  
ISOL RT5



Pose du SOMDRAIN T5 sur l'isolant avec la colle SOMFIX N

### Avantages de la solution proposée

- Facilité de pose, par l'entreprise générale
- Bilan carbone réduit
- DTA du CSTB

### Contacts

**Chargée d'affaires :**  
Katy SARDAIN : [katy.sardain@afitex.com](mailto:katy.sardain@afitex.com)

**Bureau d'études / GEOROUTE :**  
Pierre GENDRIN : [be.georoute@gmail.com](mailto:be.georoute@gmail.com)